

安くて、長持ち!

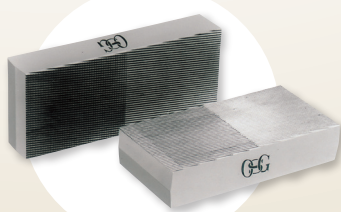
新材種 登場

PD・PDZ



RF/ラック形転造ダイス

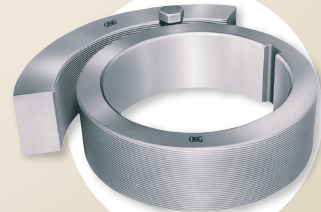
PD 従来のダイス鋼よりも高い耐摩耗性を実現!
PDZ ハイス鋼同等の硬さでハイスより安い価格帯を実現!



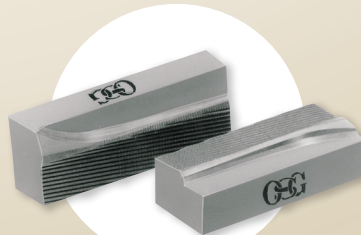
DP/ねじ転造平ダイス



TR/ねじ転造丸ダイス



PCD-RSD/
ロータリー(プランタリ)式ねじ転造ダイス



T-DP/タッピンねじ転造平ダイス (注)



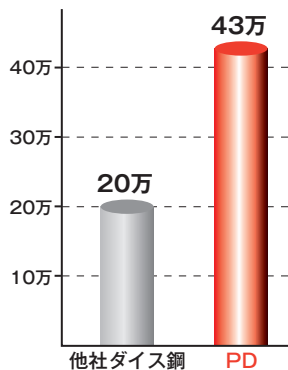
SR/スプライン転造丸ダイス

**あらゆる転造製品に
対応可能!!**
(注)但し、一部特殊サイズにおいては
対応出来ない場合があります。

《PD・PDZ 加工事例》

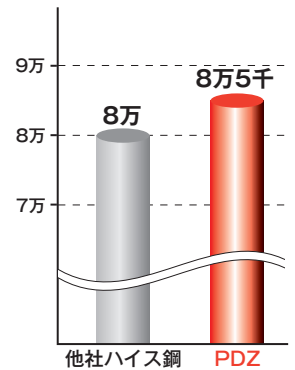
PD

ワークサイズ	M8x1.25
ワーク材質	SCM415 (25HRC)
ダイス材種	PD
ダイス形状	155x135x40x40
転造盤	平ダイス式
コメント	他社ダイス鋼に対し 215%の耐久であ った。



PDZ

ワークサイズ	φ25xZ24xm1xPA30°
ワーク材質	S53C (25HRC)
ダイス材種	PDZ
ダイス形状	946x60x70
転造盤	ラック式(36インチタイプ)
コメント	他社を上回る結果と なった。





転造ダイス仕様選定マップ

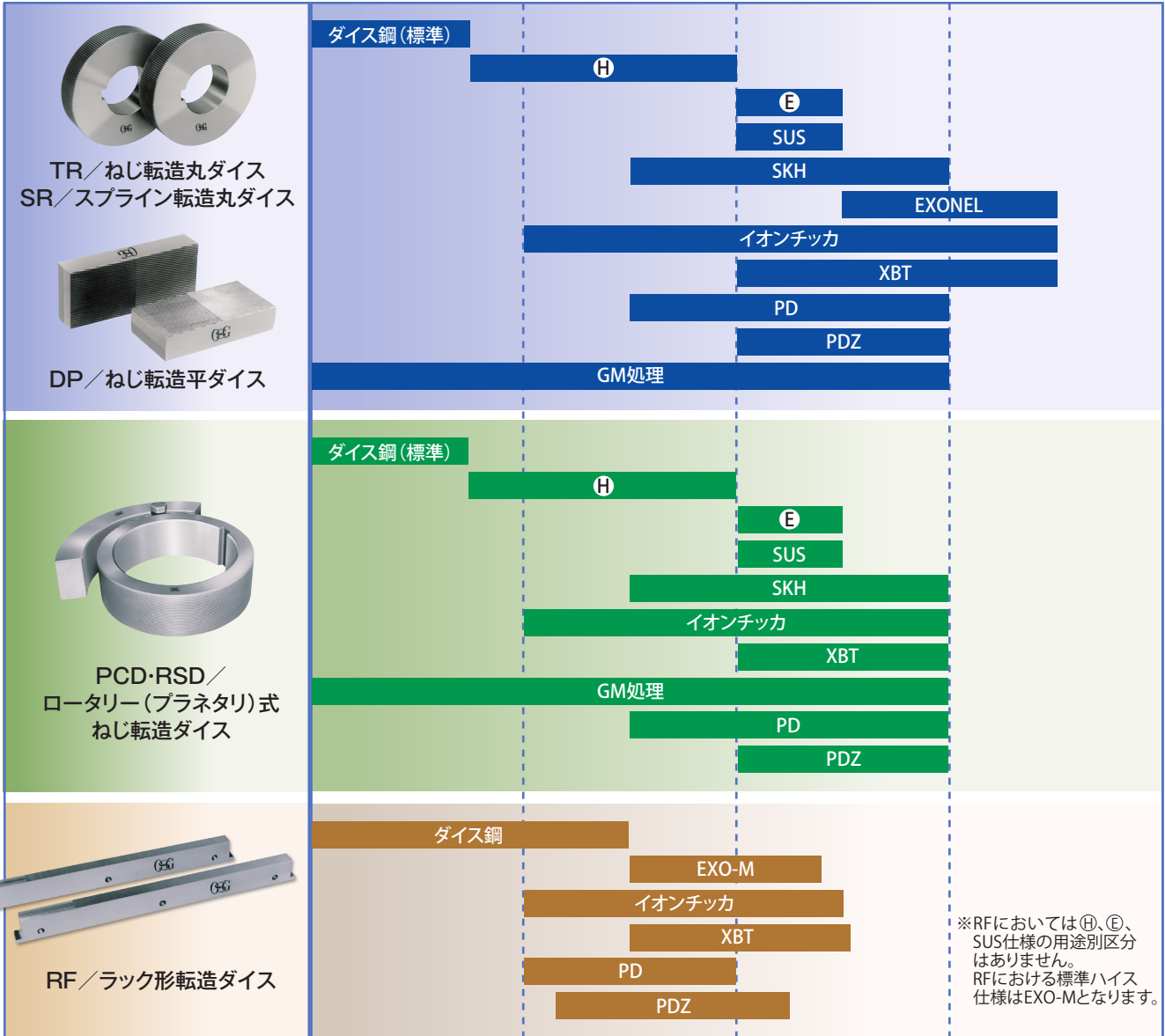
被転造物硬さ

20

30

40

50 (HRC)



※RFにおいてはⓂ、Ⓢ、SUS仕様の用途別区分はありません。RFにおける標準ハイス仕様はEXO-Mとなります。

代表的な被転造材料

S10C
S17C
黄銅
SS材
SUSXM7
(焼きならし硬さ)

SWCH

S35C
S45C
S55C

SCr415

SCM435

SMn420

SUP(ばね鋼)

SUS304
ヘッダー後

インコネル718

転造ダイスの**技術資料**は
テクニカルデータをご覧ください!
(HPから閲覧可能です)



HOME → ダウンロード → 技術情報 → テクニカルデータ

オーエスジー代理店

オーエスジー株式会社